

図書館のあらまし

令和5年度 実績



知立市図書館

目 次

1. 知立市図書館のあゆみ	1
2. 図書館の概要	
(1) 建物・案内図	3
(2) 施設	4
(3) 利用案内	5
3. 組織図	7
4. 図書館当初予算	8
5. 図書館資料	
(1) 蔵書統計	9
(2) 雑誌	10
(3) 新聞・官報	12
6. 利用状況	
(1) 全体	
(ア) 基礎数値	13
(イ) 指数	13
(2) 各種統計	14
(3) 前年度との比較	14
(4) 過去10年間の推移	16
(5) 分類別貸出ベスト5	17
(6) 電子図書館	22
7. 図書館活動	23
8. 展示実績	29
9. 図書館だより	30

1. 知立市図書館のあゆみ

年	月	経	過
昭和60年	4月	知立市教育委員会社会教育課に図書館建設係設置	
	8月	図書館及び歴史民俗資料館設計業務委託	
		図書館及び歴史民俗資料館建設準備協議会発足	
昭和61年	1月	図書の購入契約を知立市書店会と締結	
		図書館実施設計完了	
	5月	図書館及び歴史民俗資料館建設工事入札	
	6月	図書館及び歴史民俗資料館建設工事着工	
昭和62年	3月	図書館及び歴史民俗資料館建設工事完了	
	4月	図書貸出券の申込受付開始（市内小中学校）	
		電算機（図書館システム：L i C S）の導入決定（N E C）	
	5月	開館準備のため図書館建設係を図書館事務室に移転	
	10月	開館記念式典及び開館	
	12月	「図書館だより」第1号発行	
昭和63年	7月	紙芝居の会開始（第3土曜日）	
	10月	文学講座開始	
平成元年	7月	「図書館のあらし」発行	
	10月	「本に親しむみんなのつどい」知立市集会	
平成2年	10月	図書の貸出冊数を3冊から5冊に変更	
		市制20周年記念事業による鉄道模型実演	
	11月	一日司書開始	
平成3年	6月	夏季期間（6月～8月）の開館時間を17時から18時に変更	
平成4年	4月	祝日開館開始	
		来客用駐車場増設	
	8月	入館者100万人達成	
	9月	リサイクル図書コーナー設置	
	10月	電算機切り替え	
		図書館システムをL i C S-I（N E C）に変更	
平成5年	2月	愛知県図書館とのオンラインシステム稼動	
	4月	おはなし会開始（第1木曜日）	
平成7年	4月	ビデオコーナー設置	
		貸出対象者を市内のみから碧海5市在住・在学・在勤者に拡大	
平成8年	8月	ストーリーテリング開始（第4土曜日）	
平成9年	4月	団体貸出開始	
	10月	10周年図書館まつり実施	
	12月	電算機切り替え	
		図書館システムをL i C S-R（N E C）に変更	
平成11年	5月	入館者300万人達成	
	9月	開館時間変更	
		（平日 9時～19時 土・日・祝日 9時～17時）	
		A V資料の貸出開始 1人2点1週間まで	
		豊田市在住・在学・在勤者に貸出開始	
	11月	A I C H I . L Lネット（愛知県図書館検索）による蔵書検索および予約手続き開始	
平成13年	6月	飲食コーナー設置	
	12月	「人にやさしい街づくり事業」の一環として対面読書室・調乳コーナー・点字案内板等を設置	
平成14年	10月	「本に親しむみんなのつどい」知立市集会	
	12月	電算機切り替え	
		図書館システムをL i C S-R I I（N E Cネクサソリューションズ）に変更	

平成16年	2月	雑誌の予約開始
	3月	インターネットによる蔵書検索開始
平成18年	2月	DVD貸出開始
	3月	県内横断検索（愛蔵くん）に参加
	4月	絵本の時間開始（木曜日）
	6月	AV資料貸出期間を1週間から2週間に変更
平成19年	4月	ブックスタート開始
		第2駐車場を図書館東側より現在の位置へ移転
	12月	電算機切り替え
		図書館システムをELCIELO（京セラ丸善システムインテグレーション）に変更
平成20年	4月	インターネットからの予約受付開始（利用者のページ開設）
平成22年	4月	館内視聴利用中止
	12月	ガラス飛散防止工事
平成23年	5月	「知立市子ども読書活動推進計画」策定
	6月	年末・年始の休館日変更
		12月28日～1月4日を12月29日～1月3日に変更
	10月	知立市図書関係者連絡会設置
	11月	地域活性化交付金（住民生活に光をそそぐ交付金）を活用し、赤ちゃんえほんコーナーを設置
	12月	インターネットからの予約取消開始
平成24年	7月	休館日変更 月曜日が祝日と重なるときは開館
	10月	大人のための朗読会開始
	3月	対面読書室の間仕切り板を撤去
平成25年	11月	館内OPAC（利用者検索機）からの予約開始
	12月	電算機切り替え
		図書館ホームページをリニューアル（URL変更）
平成26年	2月	空調設備更新
	4月	図書館貸出票広告事業開始（4月受付開始、6月印字開始）
	6月	10冊貸出試行
	10月	10冊貸出施行
平成27年	2月	視聴覚室を特別閲覧室として開放開始
	4月	平成27年度子どもの読書活動優秀実践図書館に対する文部科学大臣賞を受賞
平成28年	3月	東玄関へ返却ポストを設置
	4月	「第2次知立市子ども読書活動推進計画」策定
	8月	2階に災害救援ベンダー機能搭載の自動販売機を設置
平成29年	4月	電話・インターネットによる貸出期間延長手続き開始
	10月	30周年図書館まつり実施
平成30年	4月	他施設（中央公民館・文化広場・福祉体育館）での返却開始
	6月	愛知大学と協定締結に伴い、図書館の相互利用開始
平成31年	2月	1階トイレ改修工事・授乳室設置
令和元年	12月	電算機切り替え
令和2年	1月	事務室LED照明工事
	3月	新型コロナウイルス感染拡大防止のため休館 （3月9日～5月31日）※6月1日は休館日
		自主登校教室へ本の貸出（3月17日～3月24日）
	5月	予約本の受取、返却開始（5月26日～）
	6月	一部サービスを制限して開館
	10月	学習室の利用再開
	11月	図書除菌機設置
令和3年	4月	「第3次知立市子ども読書活動推進計画」策定
令和4年	2月	正面玄関・東玄関に検温器を設置
令和5年	2月	電子図書館開始

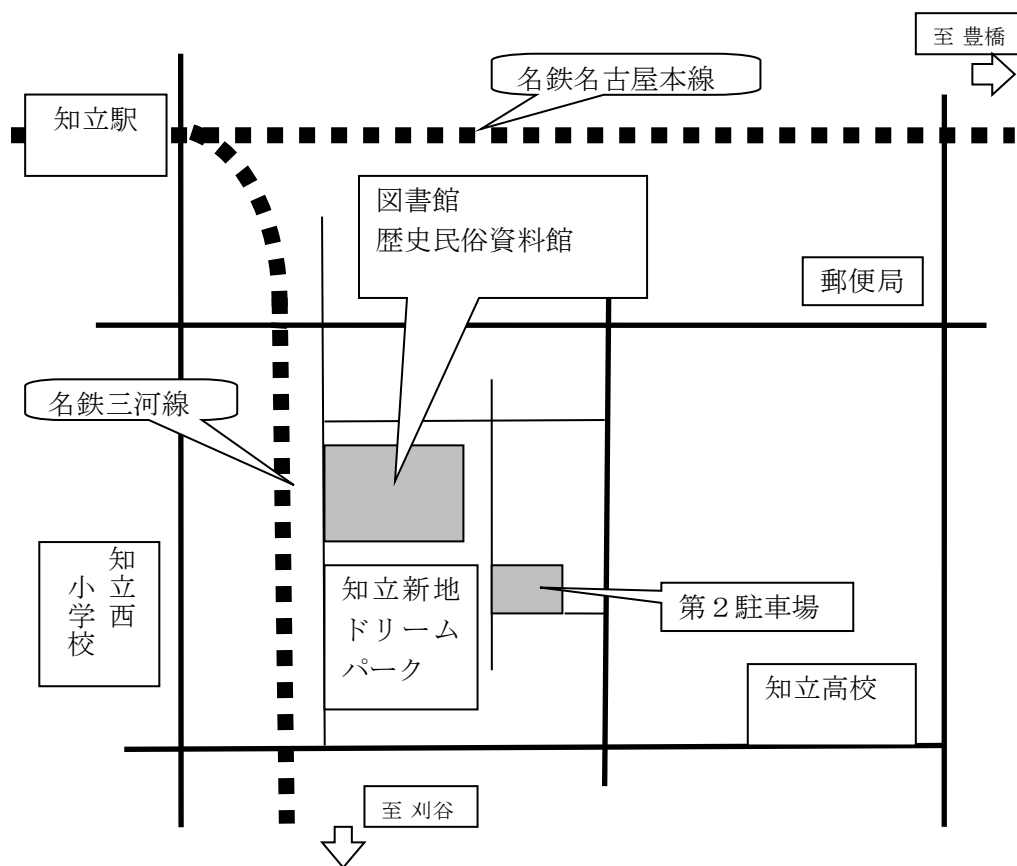
2. 図書館の概要

(1) 建 物

建築概要

名 称	知立市図書館・歴史民俗資料館
所 在 地	知立市南新地二丁目3番地3
建 築 面 積	図書館 1, 399.65㎡ 資料館 658.11㎡ 計 2,057.76㎡
延 床 面 積	図書館 2,477.43㎡ 資料館 1,140.48㎡ 計 3,617.91㎡
構 造	鉄筋コンクリート造2階建一部塔屋
蔵書収容能力	245,000冊
駐 車 場	84台 (障がい者用駐車スペース2台)
駐 輪 場	90台
着 工	昭和61年6月14日
竣 工	昭和62年3月15日
開 館	昭和62年10月22日

案 内 図



(2) 施設

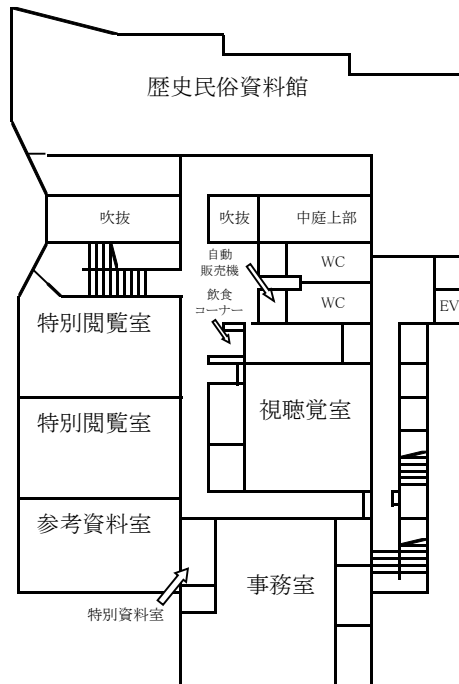
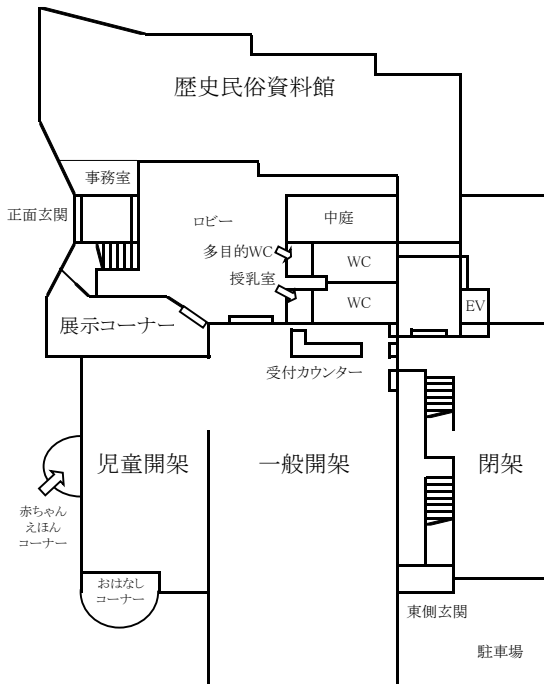
1 建築面積	1,399.65㎡
2 延床面積	2,477.43㎡

1 階

一般開架閲覧室	521.00㎡
児童開架閲覧室	223.66㎡
展示コーナー	67.42㎡
閉架書庫	224.03㎡
その他	307.83㎡
計	1,343.94㎡

2 階

特別閲覧室	217.34㎡
参考資料室	98.60㎡
視聴覚室	122.63㎡
特別資料室	23.42㎡
飲食コーナー	8.36㎡
印刷室	13.26㎡
閉架書庫等	208.64㎡
事務室	152.04㎡
コンピューター室	14.86㎡
その他	276.34㎡
計	1,135.49㎡



(3) 利用案内

図書等を借りるとき

初めて図書等を借りる方は、記載台に置いてある申込用紙に必要事項を記入して、住所・氏名等が確認できるもの（免許証・保険証等）と一緒に受付カウンターに出してください。また、在勤（在学）の要件で貸出券の申込みをされる方は、上記の証明書のほかに碧海 5 市または豊田市で勤務（在学）していることが確認できるものも必要です（社員証、学生証等）。貸出券を発行します。

借りたい図書・雑誌・紙芝居・ビデオ・CD・DVD等を棚から選び、貸出券と一緒に受付カウンターに出してください。

図書・雑誌・紙芝居等はあわせて1人10冊まで2週間借りることができます。

ビデオ・CD・DVDは図書等とは別に1人2点まで2週間借りることができます。

※ 1人合計12点まで借りることができます。

※ 長期間返却されない場合は、貸出停止となることがあります。

図書等を返すとき

貸出券は必要ありません。

借りた図書等を受付カウンターに出して、返却の手続きをしてください。

※ 紛失・汚損等された場合は弁償していただくことがあります。

※ 他施設（中央公民館・文化広場・市民体育館）でも返却できます。

返却ポスト

休館日や夜間等の図書館が閉まっている時に、知立市図書館で借りた本を返したい場合は、正面玄関（新地公園側）右側、または東玄関（第1駐車場側）左側にある返却ポストに入れてください。

※ビデオ・CD・DVD等は、破損の可能性があるので、必ず受付カウンターに返してください。

本の貸出期間を延長するとき

1冊に対して1回のみ貸出期間の延長が可能です。期間は、延長手続きをした日から15日間です。電話または図書館ホームページの利用者のページにて手続きをしてください。なお、以下に該当すると貸出期間を延長することができません。

- ・予約が入っている本
- ・すでに延長手続きをした本
- ・貸出期間を過ぎている資料がある場合
- ・ほかの図書館から取り寄せた本

予約・リクエスト

読みたい図書・紙芝居が貸出中の時や知立市図書館に無い時は、「予約・リクエスト申込書」に記入して、受付カウンターに出してください。用意ができ次第ご連絡します。

コピーをするとき

図書館の資料にかぎり、著作権の範囲内でコピーができます（有料）。ご希望の方は、「複写申込書」に記入して受付カウンターに出してください。

図書等をさがすとき（検索）

図書等は、その内容ごとに分類し案内板のとおり置いてあります。また、図書等の題名や著者名がある程度わかっている場合は、利用者本人が受付カウンター横にある利用者開放端末を利用して、図書等があるかどうかや置いてある場所を調べることができます。

その他

- ◎ 貸出券を作った時から5年ごとに住所等に変更が無いか確認しますので、ご協力ください。
- ◎ 住所・氏名・電話番号等が変わった時は受付カウンターに申し出てください。
- ◎ 閉架にある図書等や古い新聞をご覧になりたい時は、受付カウンターに申し出てください。
- ◎ その他わからない事がありましたら職員に気軽にお尋ねください。

開館時間

平日（火・水・木・金） 午前9時～午後7時
休日（土・日・祝） 午前9時～午後5時

休館日

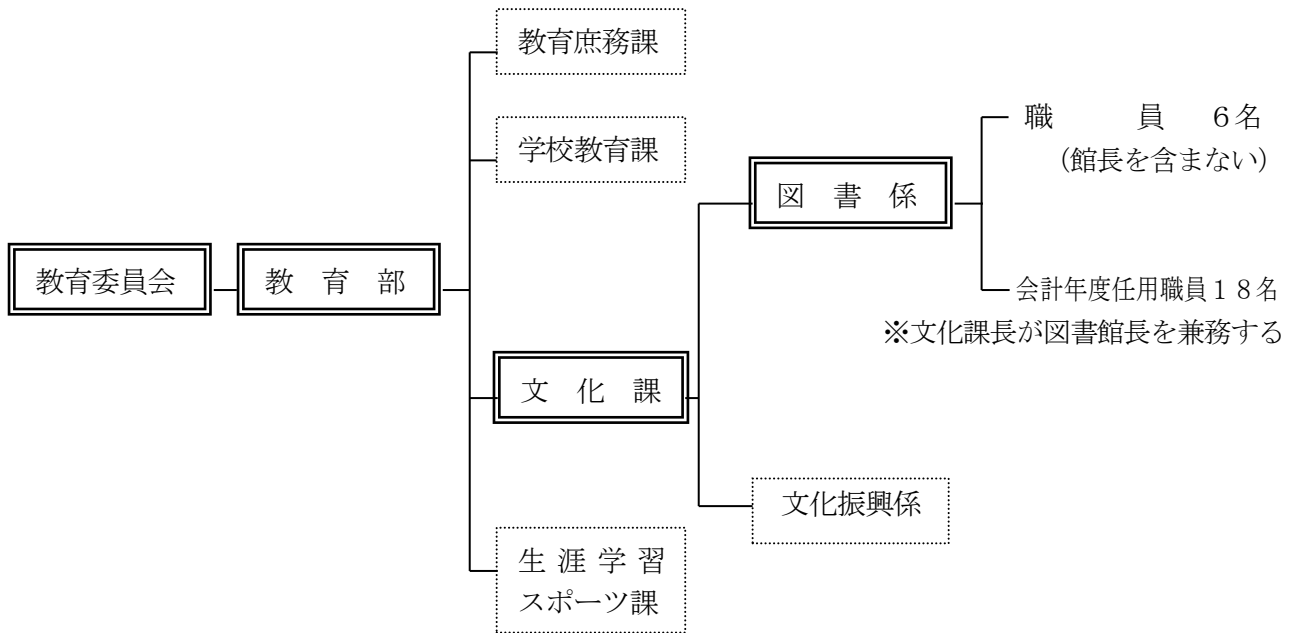
毎週月曜日（祝日と重なるときは開館）
館内整理日（毎月第4金曜日。ただし祝日と重なる場合は前日）
年末・年始（12／29～1／3）
特別館内整理期間（毎年1回10日以内）

貸出できる人

知立市・刈谷市・安城市・碧南市・高浜市・豊田市のいずれかに、在住・在勤・在学の人

3. 組 織 図

(1) 図書館組織及び職員構成（令和5年度）



(2) 図書館協議会

知立市図書館条例の規定にもとづき図書館長の諮問機関として設置されている。

協議会委員氏名 ◎会長

◎近藤 博子	佐久間 裕美	加藤 叔美
橘 玲子	加古 美江子	豊田 一代
鈴木 加代子	佐藤 洋介	

令和5年度知立市図書館協議会

令和5年 7月12日（水）

協議事項・報告事項

- (1) 令和4年度事業実績報告について
- (2) 令和5年度事業計画について

令和6年 2月6日（火）

報告事項

- (1) 第3次子ども読書活動推進計画の進捗状況報告について
- (2) 令和6年度事業計画（案）について

4. 図書館当初予算

(令和5年度知立市当初予算)

構成比 (%)

一般会計	24,800,000千円	100.00
教育費	3,406,242千円	13.73
社会教育費	712,360千円	2.87
図書館費	80,894千円	0.33

単位：千円

節 区 分	5年度	説 明
報酬	17,688	図書館協議会委員報酬・会計年度任用職員報酬
職員手当等	1,433	会計年度任用職員期末手当
共済費	1,501	社会保険料等
報償費	349	図書館まつり事業報償金等
旅費	329	普通旅費等
需用費	14,396	消耗品費・電気料・水道料等
役務費	308	電信電話料等
委託料	18,157	施設管理・図書システム保守委託料等
使用料及び賃借料	9,567	図書システム機器・複写機・駐車場借上等
工事請負費	0	
備品購入費	17,106	図書購入費（電子書籍利用料含む）等
負担金・補助金及び交付金	60	図書館協会負担金等
合 計	80,894	

図書館 資料購入

資 料 区 分	金額 (単位：千円)	説 明
図 書	15,315	図書購入費
視 聴 覚 資 料	291	図書購入費
雑 誌	1,290	消耗品費
紙 芝 居	70	消耗品費
官報・各種新聞	701	消耗品費

5. 図書館資料

(1) 蔵書統計

単位：点

区分		令和5年度 蔵書数	登録冊数	蔵書 構成比(%)	令和4年度 蔵書数	登録冊数	蔵書 構成比(%)	増減数
一般書	0 総記	3,965	210	1.7	3,876	203	1.7	89
	1 哲学	5,955	271	2.6	5,972	240	2.6	△ 17
	2 歴史	14,488	755	6.3	14,567	666	6.3	△ 79
	3 社会科学	21,713	1,090	9.4	21,744	1,109	9.4	△ 31
	4 自然科学	11,258	714	4.9	11,373	725	4.9	△ 115
	5 技術	12,456	554	5.4	12,554	665	5.5	△ 98
	6 産業	4,848	260	2.1	4,785	279	2.1	63
	7 芸術	15,177	1,260	6.6	14,505	563	6.3	672
	8 言語	2,241	112	1.0	2,486	119	1.1	△ 245
	9 文学	41,495	1,343	18.0	41,628	1,432	18.1	△ 133
	小計	133,596	6,569	58.0	133,490	6,001	58.0	106
	郷土資料	13,788	195	6.0	13,590	193	5.9	198
	文庫本	7,277	486	3.2	7,005	537	3.0	272
	大活字本	428	8	0.2	420	26	0.2	8
	参考書	9,718	136	4.2	9,666	135	4.2	52
	秋田文庫	314	0	0.1	314	0	0.1	0
	外国語	197	9	0.1	179	0	0.1	18
	洋書	162	6	0.1	156	0	0.1	6
	中計	165,480	7,409	71.9	164,820	6,892	71.6	660
	児童書	0 総記	665	17	0.3	718	28	0.3
1 哲学		584	29	0.3	585	28	0.3	△ 1
2 歴史		2,115	67	0.9	2,233	104	1.0	△ 118
3 社会科学		2,200	93	1.0	2,218	110	1.0	△ 18
4 自然科学		4,433	169	1.9	4,510	176	2.0	△ 77
5 技術		1,654	72	0.7	1,646	86	0.7	8
6 産業		925	43	0.4	896	44	0.4	29
7 芸術		2,440	181	1.1	2,409	84	1.0	31
8 言語		572	24	0.2	613	19	0.3	△ 41
9 文学		17,723	497	7.7	17,905	541	7.8	△ 182
E 絵本		19,600	947	8.5	19,311	1,112	8.4	289
小計		52,911	2,139	23.0	53,044	2,332	22.7	△ 133
郷土資料		167	1	0.1	170	2	0.1	△ 3
大活字本	33	0	0.0	33	0	0.0	0	
外国語絵本	98	2	0.0	97	2	0.0	1	
洋書絵本	821	0	0.4	835	0	0.4	△ 14	
中計	54,030	2,142	23.5	54,179	2,336	23.2	△ 149	
紙芝居	2,112	44	0.9	2,127	31	0.9	△ 15	
雑誌	6,659	1,265	2.9	6,658	1,277	2.9	1	
視聴覚資料	テープ	57	0	0.0	57	0	0.0	0
	CD	983	6	0.4	1,148	7	0.5	△ 165
	ビデオ	95	0	0.0	369	0	0.2	△ 274
	DVD	846	23	0.4	823	24	0.4	23
	中計	1,981	29	0.9	2,397	31	1.0	△ 416
総合計	230,262	10,889	100.0	230,181	10,567	100.0	81	

単位：点

配架区分	現在 蔵書数
1階 開架	
一般	65,396
児童	34,545
雑誌	1,593
小計	101,534
2階	
参考資料室	7,556
特別資料室	381
特別閲覧室	61
小計	7,998
閉架	120,730
総合計	230,262

各年度3月31日現在

※外国語・・・日本で出版された外国語の本 ※洋書・・・外国で出版された本

(2)雑誌
 <一般雑誌>125種類

区分	雑誌名	発行所	刊別	発行日
総合誌	中央公論	中央公論新社	月	10
	文藝春秋	文藝春秋	月	10
	世界	岩波書店	月	1
	正論	産経新聞社	月	1
	WEDGE	ウェッジ	月	20
	書齋の窓	有斐閣	月	1
週刊誌	サンデー毎日	毎日新聞社	週	火
	週刊朝日	朝日新聞社	週	休刊(2023.6.9)
	週刊新潮	新潮社	週	木
	週刊文春	文藝春秋	週	木
情報誌	kelly	ケリー	隔月	23
	東海ウォーカー	KADOKAWA	不定期	不定期
歴史・旅行	歴史街道	PHP研究所	月	6
	時刻表JTB	JTBパブリッシング	月	1
	時刻表JR	交通新聞社	月	中止(2022.2)
	旅の手帖	交通新聞社	月	10
	東海じゃらん	リクルート	隔月	1
	ひととき	ウェッジ	月	20
法律・経済・ビジネス	エコノミスト	毎日新聞社	週	月
	会社四季報	東洋経済新報社	季刊(3.6.9.12)	15
	週刊東洋経済	東洋経済新報社	週	土
	日経マネー	日経BP社	月	21
	プレジデント	プレジデント社	隔週	第2・4金曜
	環境会議	事業構想大学院大学出版部	年2回(春・秋)	中止(2020.9)
	法律時報	日本評論社	日	中止(2022.2)
教育・思想	蛍雪時代	旺文社	月	14
	社会教育	全日本社会教育連合会	月	中止(2022.2)
	大法輪	大法輪閣	月	休刊(2020.7)
自然科学	科学	岩波書店	月	中止(2022.2)
	ナショナルジオグラフィック日本版	日経ナショナルジオグラフィック社	月	30
	Newton	ニュートンプレス	月	7
技術・PC	機械設計	日刊工業新聞社	月	中止(2022.2)
	日経PC21	日経BP社	月	24
	自動車技術	自動車技術協会	—	寄贈中止
ファッション	美しいキモノ	ハースト婦人画報社	季刊(2.5.8.11)	20
	装苑	文化学園文化出版局	隔月(奇数月)	28
	VERY	光文社	月	7
	レディブティック	ブティック社	隔月(奇数月)	7
	LEE	集英社	月	7
	non-no	集英社	月	20
	Men's non-no	集英社	月	9
女性情報誌	家庭画報	世界文化社	月	1
	LDK	晋遊舎	月	28
	With	講談社	月	休刊(2022.5)
	和楽	小学館	隔月(奇数月)	1
	クロワッサン	マガジンハウス	月2回	10・25
	日経Woman	日経BP社	月	7
	ハルメク	ハルメク	月	10
	婦人画報	ハースト婦人画報社	月	1
	婦人公論	中央公論新社	月	15
	ゆうゆう	主婦の友社	月	1
男性情報誌	サライ	小学館	月	10
インテリア	住まいの設計	扶桑社	隔月(奇数月)	15
	アイムホーム	(株)商店建築社	隔月(奇数月)	16
	チルチンびと	風土社	季刊	1
	庭	建築資料研究社	季刊(2.5.8.11)	1
	ELLE DÉCOR	ハースト婦人画報社	隔月(奇数月)	7
トレンド情報誌	日経トレンドイ	日経BP社	月	4
	モノクロ	晋遊舎	月	19
	モノマックス	宝島社	月	9

区分	雑誌名	発行所	刊別	発行日
情報誌	家の光	家の光協会	月	1
	暮らしの手帖	暮らしの手帖社	隔月(奇数月)	25
	かぞくのじかん	婦人之友社	季刊(3.6.9.12)	休刊(2022.6)
	ESSE	扶桑社	日	2
	サンキュ!	ベネッセコーポレーション	月	25
生活・健康・福祉	オレンジページ	オレンジページ	月2回	2・17
	栄養と料理	女子栄養大学出版部	月	1
	きょうの料理	NHK出版	月	21
	きょうの健康	NHK出版	月	21
	壮快	マキノ出版	月	16
	健康365	エイチアンドアイ	月	16
	ガッテン	主婦と生活社	隔月(偶数月)	休刊(2022.4)
園芸・農業	園芸ガイド	主婦の友社	季刊(3.5.9.12)	8
	趣味の園芸	NHK出版	月	21
	現代農業	農山漁村文化協会	月	1
趣味・娯楽	おりがみ	日本折紙協会	月	1
	公募ガイド	大日本印刷	季刊(2.5.8.11)	9
	碁ワールド	日本棋院	月	1
	将棋世界	日本将棋連盟	月	1
	すてきにハンドメイド	NHK出版	月	21
	淡交	淡交社	月	中止(2022.2)
	猫びより	辰巳出版	季刊(1.4.7.10)	1
	W a n	緑書房	季刊(1.4.7.10)	1
映画・音楽・芸術	音楽の友	音楽之友社	月	1
	ミュージック・マガジン	俳ミュージック・マガジン社	月	1
	キネマ旬報	キネマ旬報社	月	20
	スクリーン	近代映画社	月	21
	芸術新潮	新潮社	月	25
	美術手帖	美術出版社	季刊(3.6.9.12)	1
	ニュータイプ	KADOKAWA	月	10
	MOE	白泉社	月	3
スポーツ・アウトドア・のりもの	ベースボールマガジン	ベースボール・マガジン社	隔月(奇数月)	2
	ドラゴンズ	中日新聞社	月	22
	サッカーマガジン	ベースボール・マガジン社	隔月(偶数月)	24
	グラン	中日新聞社	月	12
	Number	文芸春秋	隔週	木
	バスケットボール	日本文化出版	月	25
	VOLLEYBALL	日本文化出版	月	15
	ゴルフダイジェスト	ゴルフダイジェスト社	月	21
	相撲	ベースボール・マガジン社	月	30
	武道	公益財団法人 日本武道館	月	28
	tarzan	マガジンハウス	月2回	第2・4木
	ビーパル	小学館	月	10
	岳人	ネイチュアエンタープライズ	月	15
	山と溪谷	山と溪谷社	月	1
	つり人	つり人社	月	25
	鉄道ファン	交友社	月	1
	自家用車	内外出版社	月	26
モーターマガジン	モーターマガジン社	月	1	
文学・文芸	新潮	新潮社	月	7
	群像	講談社	月	1
	オール読物	文芸春秋	月	1
	SFマガジン	早川書房	隔月(偶数月)	1
	国文学	学燈社	月	終刊(2009.7)
	NHK短歌	NHK出版	月	20
	俳句	角川文化振興財団	月	25
	俳句界	文學の森	月	1
	ダ・ヴィンチ	KADOKAWA	月	6
	中部ペン	中部ペンクラブ事務局	—	寄贈中止
その他	TIME	T i m e	隔週	月
	皇室	扶桑社	季刊(1.4.7.10)	25
	図書館雑誌	日本図書館協会	月	20
	MAMOR	扶桑社	月	21
	みんなの図書館	教育史料出版会	月	10
	国立国会図書館月報	国立国会図書館	月	1

<赤ちゃん絵本コーナー雑誌> 6種類

雑誌名	発行所	刊別	発行日
こどものとも0.1.2.	福音館書店	月	1
この本読んで!	福音館書店	季刊(3.6.9.12)	3
ちいさなかがくのとも	福音館書店	月	1
P r e - m o	主婦の友社	年2 (1.7)	15
B a b y - m o	主婦の友社	季刊(1.4.7.10)	25
k o d o m o e	白泉社	隔月(奇数月)	7

<児童雑誌> 13種類

雑誌名	発行所	刊別	発行日
宇宙(そら)のとびら	日本宇宙少年団	季刊(3.6.9.12)	30
おおきなポケット	福音館書店	隔月(奇数月)	休刊(2011.3)
おひさま	小学館	月	休刊(2018.3)
かがくのとも	福音館書店	月	1
子供の科学	誠文堂新光社	月	10
こどものとも	福音館書店	月	1
こどものとも年少版	福音館書店	月	1
こどものとも年中向き	福音館書店	月	1
小学8年生	小学館	隔月(偶数月)	中止
たくさんのふしぎ	福音館書店	月	1
週刊ファミ通	KADOKAWA	週	木
ポプラディア	ポプラ社	月	休刊(2011.4)
めばえ	小学館	月	中止

(3) 新聞・官報

タイトル	刊行形式	保存年	備考
朝日新聞	日刊	2年	
毎日新聞	日刊	2年	
読売新聞	日刊	2年	
中日新聞	日刊	2年	
日本経済新聞	日刊	2年	
日刊工業新聞	日刊	2年	
中日スポーツ	日刊	2年	
The Japan Times	日刊	2年	
しんぶん赤旗	日刊	2年	寄贈
公明新聞	日刊	2年	寄贈
聖教新聞	日刊	2年	寄贈
知立くらしのニュース	第1・3土発行		

中日新聞製本	昭和53年5月～平成7年5月	全紙
	平成16年5月～平成17年8月	県内版・西三河版

<縮刷版>

タイトル	刊行形式	保存年	備考
朝日新聞縮刷版	月刊	永年	昭和62年10月～
中日新聞縮刷版	月刊	永年	昭和50年1月～
中部経済新聞縮刷版	月刊	永年	昭和55年10月～平成元年1月

<官報>

タイトル	刊行形式	保存年	備考
官報		5年	

6. 利用状況

(1) 全体

(ア) 基礎数値

項 目	令和5年度	令和4年度
人 口(人)	(R5.4.1) 72,302	(R4.4.1) 72,062
入 館 者 数 (人)	192,527	177,072
登 録 数(件)	63,188	61,991
(うち知立市内)(人)	47,609	46,744
(うち団体・相互貸借)(件)	132	129
利用者数(人)	77,974	74,505
貸 出 数(点)	385,182	367,518
開 館 日 数(日)	295	292
所 蔵 資 料 数(点)	230,262	230,181

※各年度3月31日現在

(イ) 指数

項 目	計 算 式	令和5年度	令和4年度
市民一人 当り	貸出数(点) $\frac{\text{貸出数}}{\text{人 口}}$	5.3	5.1
	所蔵資料数(点) $\frac{\text{所蔵資料数}}{\text{人 口}}$	3.2	3.2
一日平均	入館者数(人) $\frac{\text{入館者数}}{\text{開館日}}$	653	606
	利用者数(人) $\frac{\text{利用者数}}{\text{開館日}}$	264	255
	貸出数(点) $\frac{\text{貸出数}}{\text{開館日}}$	1,306	1,259
登録率(知立市内)(%)	$\frac{\text{登録市内}}{\text{人 口}}$	65.8	64.9
登録一件当り貸出数(点)	$\frac{\text{貸出数}}{\text{登録数}}$	6.1	5.9
所蔵資料回転数(回)	$\frac{\text{貸出数}}{\text{所蔵資料数}}$	1.67	1.60

(2) 各種統計
利用状況

月	入館者数 (人)	利用者数 (人)	新規登録 (人)	貸出統計 (点)	予約 (件)		
					窓口	館内 検索機	Web
4月	14,576	6,706	129	33,249	463	120	1,011
5月	15,111	6,360	82	31,056	354	117	816
6月	14,506	6,310	105	30,815	368	130	799
7月	17,152	7,163	125	35,681	369	155	870
8月	18,074	7,073	132	34,765	407	113	873
9月	15,846	6,586	103	32,491	395	127	907
10月	16,460	6,687	89	32,309	391	98	967
11月	11,952	4,846	68	24,112	374	84	755
12月	16,630	6,022	81	30,088	402	102	761
1月	14,760	6,255	82	31,317	399	157	965
2月	20,293	6,663	117	32,787	364	168	934
3月	17,167	7,303	98	36,512	406	142	968
計	192,527	77,974	1,211	385,182	4,692	1,513	10,626
個人		77,220	1,208	379,988			
市内在住		65,359	937	324,411	予約合計 16,831		

令和5年3月31日現在登録者 (人)		
個人	年齢区分	
	0-6	478
	7-12	1,434
	13-15	1,063
	16-18	1,287
	19-22	2,099
	23-30	5,200
	31-40	9,436
	41-50	14,177
	51-60	12,483
61-	15,399	
小計	63,056	
団体・学校	54	
相互貸借	78	
合計	63,188	
市内在住	47,609	

(3) 前年度との比較
(ア) 利用者数

月	利用者数(月別) (人)				令和4年度 全体	前年度 対比(%)
	令和5年度 全体	個人	団体・学校	他図書館(※1) (相互貸借)		
4月	6,706	6,632	47	27	6,394	116.0
5月	6,360	6,285	45	30	6,373	102.3
6月	6,310	6,236	40	34	6,286	106.0
7月	7,163	7,120	10	33	6,853	89.8
8月	7,073	7,002	43	28	6,790	96.7
9月	6,586	6,530	22	34	6,265	102.4
10月	6,687	6,634	18	35	6,399	105.3
11月	4,846	4,806	18	22	4,624	102.8
12月	6,022	5,960	38	24	5,788	106.9
1月	6,255	6,179	48	28	6,049	104.4
2月	6,663	6,568	65	30	5,986	
3月	7,303	7,268	8	27	6,698	
計	77,974	77,220	402	352	74,505	104.7

年齢区分	利用者数 (年齢別) (人)			前年度 対比(%)
	令和5年度	利用者 構成比(%)	令和4年度	
0-6	3,761	4.9	3,241	116.0
7-12	5,809	7.5	5,677	102.3
13-15	1,195	1.5	1,127	106.0
16-18	683	0.9	761	89.8
19-22	980	1.3	1,013	96.7
23-30	3,440	4.5	3,358	102.4
31-40	11,864	15.4	11,270	105.3
41-50	11,771	15.2	11,449	102.8
51-60	12,515	16.2	11,711	106.9
61-	25,202	32.6	24,134	104.4
計	77,220	100	73,741	104.7

(※1) 他の図書館が当館を利用した数

(イ) 貸出統計

月	貸出統計(月別) (点)				令和4年度 全体	前年度 対比(%)
	令和5年度 全体	個人	団体・学校	他図書館(※2) (相互貸借)		
4月	33,249	32,830	390	29	31,332	106.0
5月	31,056	30,322	696	38	31,027	103.9
6月	30,815	30,047	726	42	30,556	102.7
7月	35,681	35,535	111	35	34,087	89.0
8月	34,765	34,356	377	32	33,081	77.4
9月	32,491	32,164	286	41	30,580	105.0
10月	32,309	31,943	326	40	31,679	100.7
11月	24,112	23,697	390	25	23,333	99.1
12月	30,088	29,712	346	30	29,012	104.8
1月	31,317	30,721	564	32	29,994	
2月	32,787	32,315	439	33	29,859	
3月	36,512	36,346	137	29	32,978	
計	385,182	379,988	4,788	406	367,518	

(※2) 他の図書館へ貸し出した点数

資料別	貸出統計(資料別) (点)			前年度 対比(%)
	令和5年度	貸出 構成比 (%)	令和4年度	
一般書	205,047	53.2	193,352	106.0
児童書	159,910	41.5	153,950	103.9
紙芝居	3,778	1.0	3,680	102.7
相互貸借(※3)	435	0.1	489	89.0
課題図書	285	0.1	368	77.4
図書合計	369,455	95.9	351,839	105.0
雑誌	11,781	3.1	11,698	100.7
AV資料	3,946	1.0	3,981	99.1
総合計	385,182	100	367,518	104.8

(※3) 他図書館より借り受けた資料を貸し出した数。館外貸出禁止等による館内閲覧資料は、含まない。

レファレンス(※4)

令和5年度	令和4年度
17件	27件

(※4) 図書館利用者の調査目的などの質問・疑問に対し、職員が適切な資料を提示するなどして手助けを行うこと

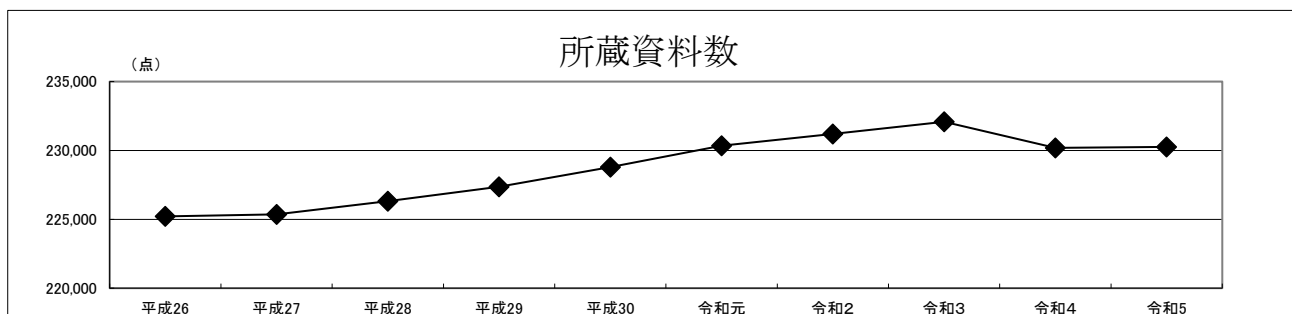
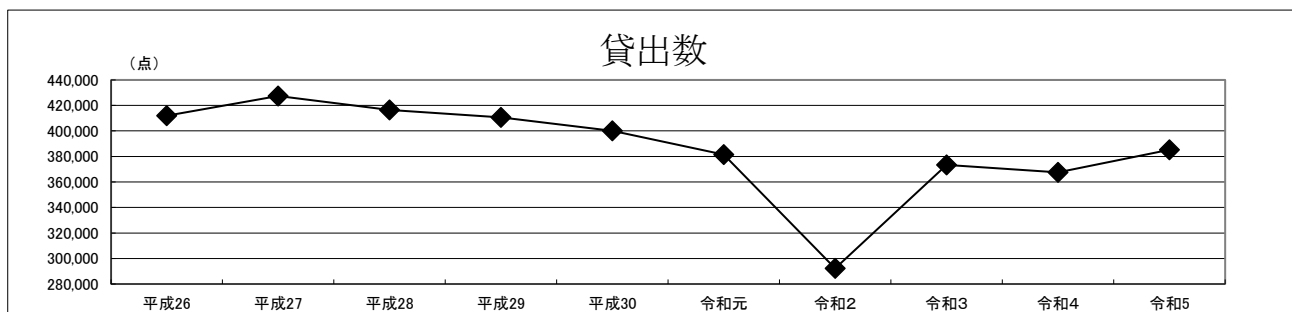
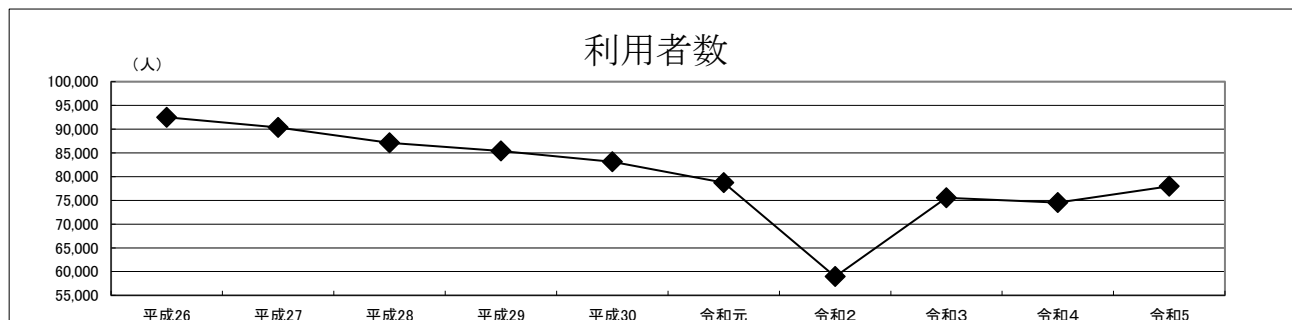
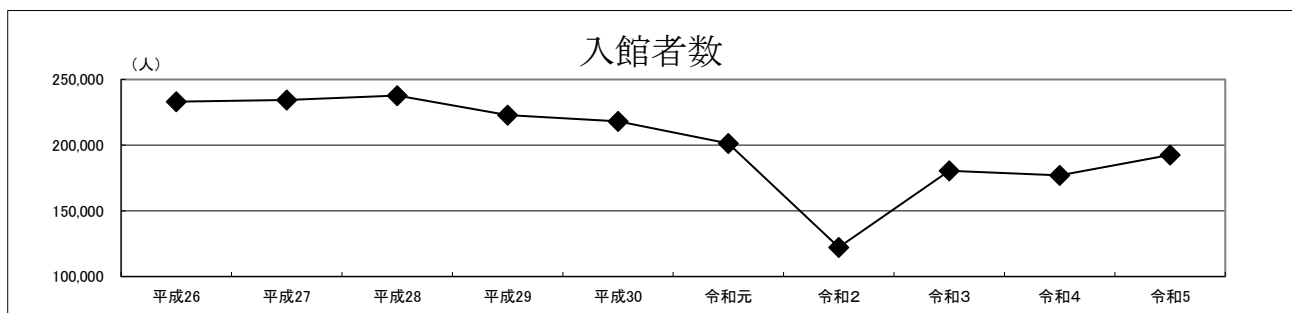
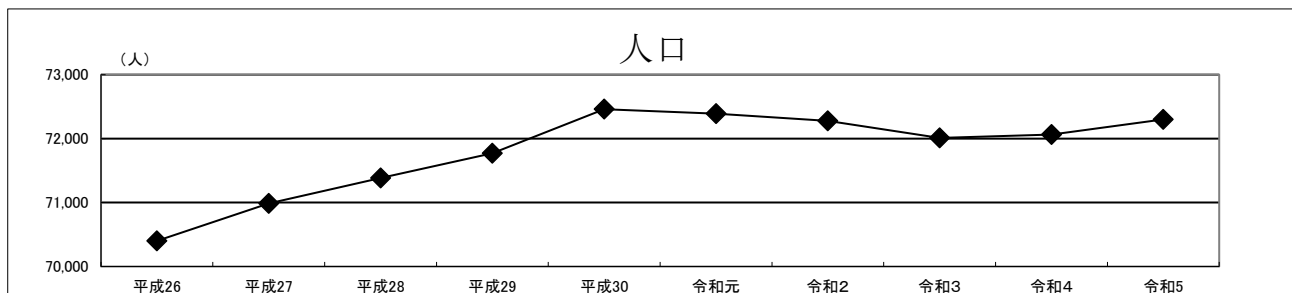
貸出統計(分類別)		(点)			
分類別		令和5年度 貸出数	貸出構成比 (%)	令和4年度 貸出数	増減数
一般書	0総記	5,152	1.3	4,232	920
	1哲学	7,707	2.0	8,421	△ 714
	2歴史	20,539	5.3	17,960	2,579
	3社会科学	22,004	5.7	20,661	1,343
	4自然科学	14,682	3.8	14,891	△ 209
	5技術	25,125	6.5	25,734	△ 609
	6産業	6,586	1.7	6,916	△ 330
	7芸術	21,255	5.5	12,741	8,514
	8言語	2,235	0.6	2,341	△ 106
	9文学	56,245	14.6	55,666	579
	郷土資料	1	0.0	0	1
	文庫本	23,189	6.0	23,502	△ 313
	大活字本	227	0.1	220	7
	参考書	7	0.0	3	4
	秋田文庫	0	0.0	0	0
	外国語	26	0.0	36	△ 10
	洋書	67	0.0	28	39
	中計	205,047	53.2	193,352	11,695
児童書	0総記	971	0.3	902	69
	1哲学	1,213	0.3	1,200	13
	2歴史	5,921	1.5	6,194	△ 273
	3社会科学	2,820	0.7	2,715	105
	4自然科学	10,635	2.8	10,938	△ 303
	5技術	5,117	1.3	4,585	532
	6産業	1,300	0.3	1,260	40
	7芸術	8,402	2.2	5,808	2,594
	8言語	861	0.2	684	177
	9文学	25,987	6.7	26,086	△ 99
	E絵本	95,977	24.9	92,870	3,107
	洋書絵本	425	0.1	417	8
	郷土資料	3	0.0	9	△ 6
	大活字本	0	0.0	0	0
外国語絵本	278	0.1	282	△ 4	
	中計	159,910	41.5	153,950	5,960
課題図書		285	0.1	368	△ 83
紙芝居		3,778	1.0	3,680	98
雑誌		11,781	3.1	11,698	83
視聴覚資料	テープ	0	0.0	0	0
	CD	1,097	0.3	1,181	△ 84
	ビデオ	20	0.0	0	20
	DVD	2,829	0.7	2,800	29
		3,946	1.0	3,981	△ 35
相互貸借		435	0.1	489	△ 54
総合計		385,182	100.0	367,518	17,664

各年度3月31日現在

(4) 過去10年間の推移

※人口は、翌年度4月1日現在

年度	平成26	平成27	平成28	平成29	平成30	令和元	令和2	令和3	令和4	令和5
人口(人)	70,401	70,987	71,383	71,771	72,460	72,392	72,277	72,011	72,062	72,302
入館(人)	233,039	234,459	237,756	222,948	218,209	201,314	122,254	180,490	177,072	192,527
利用(人)	92,495	90,367	87,135	85,383	83,145	78,709	58,938	75,548	74,505	77,974
貸出(点)	411,941	427,412	416,549	410,606	400,143	381,480	292,243	373,274	367,518	385,182
蔵書(点)	225,211	225,361	226,321	227,367	228,786	230,345	231,204	232,077	230,181	230,262



(5) 分類別貸出ベスト5

<一般書>

000(総記)

順位	書名/著者	回数
1	はたらくiPad 五藤晴菜/著	32
2	QuizKnockの博識クイズデラックス QuizKnock/著	27
3	今すぐ使えるかんたんOffice 2013 技術評論社編集部/著	26
3	Windows 10の「困った」「トラブル」を自力解決! 日経PC21/編	26
5	今すぐ使えるかんたんGoogle完全(コンプリート) ガイドブック困った解決&便利技 AYURA/著	25
5	人生の教養を高める読書法 武田鉄矢/著	25
5	パソコンとインターネットの「わからない!」をぜんぶ 解決する本 宝島社	25
5	一冊に名著一〇〇冊がギュッと詰まった凄い本 大岡玲/著	25

100(哲学)

順位	書名/著者	回数
1	嫌われる勇気 岸見一郎/著	53
2	限りある時間の使い方 オリバー・バークマン/著	36
3	1%の努力 ひろゆき/著	32
4	霊符全書 大宮司朗/著	31
5	DIE WITH ZERO ビル・パーキンス/著	29

200(歴史)

順位	書名/著者	回数
1	るるぶ北海道 '24 JTBパブリッシング	33
2	滋賀・びわ湖 '23 昭文社	28
2	るるぶ静岡 '23 JTBパブリッシング	28
4	るるぶ東京観光 '23 JTBパブリッシング	27
4	地球の歩き方 J10 地球の歩き方編集室/編集	27

300(社会科学)

順位	書名/著者	回数
1	ジェイソン流お金の増やし方 厚切りジェイソン/著	59
2	ザイム真理教 森永卓郎/著	39
3	裁判官の爆笑お言葉集 長嶺超輝/著	38
4	投資で失敗する人成功する人 鹿子木健/著	32
4	9割の社員が知らない「お金」が勝手に働く 投資術 マイク/著	32
4	頭のいい人が話す前に考えていること 安達裕哉/著	32

400(自然科学)

順位	書名/著者	回数
1	ボケ日和 長谷川嘉哉/著	36
2	マンガばけ日和 矢部太郎/著	29
3	いっしょに食べよう 川口美喜子/著	27
3	知識ゼロからのフェルミ推定入門 深沢真太郎/監修	27
5	ビジネスで差がつく計算力の鍛え方 小杉拓也/著	26
5	最新ボディメンテエクササイズ 齊藤邦秀/監修	26
5	寝る前1分の壁立ちで一生歩ける! 山本江示子/著	26
5	山中伸弥人体を語る 山中伸弥/著	26
5	骨盤底筋の使い方 前田慶明/著	26
5	10秒押すだけ!痛みを治す最強の整体 迫田和也/著	26

500(技術)

順位	書名/著者	回数
1	リュウジ式至高のレシピ 2 リュウジ/著	46
2	キレイはこれでつくれます MEGUMI/著	39
3	本当の自由を手に入れるお金の大学 両@リベ大学長/著	38
3	87歳、古い団地で愉しむひとりの暮らし 多良美智子/著	38
5	1週間分作りおき!フリージング幼児食 川口由美子/監修	35

900(文学)

順位	書名/著者	回数
1	汝、星のごとく 凧良ゆう/著	154
2	白鳥とコウモリ 東野圭吾/著	153
2	魔女と過ごした七日間 東野圭吾/著	153
4	ハヤブサ消防団 池井戸潤/著	146
5	透明な螺旋 東野圭吾/著	128

600(産業)

順位	書名/著者	回数
1	ドクター古藤の家庭菜園診療所 古藤俊二/著	32
1	市民農園1区画で年間50品目の野菜を育てる本 福田俊/監修	32
3	農家が教える自然農法 農文協/編	31
4	きれいに咲かせる鉢花づくり120種 鷲沢孝美/監修	26
4	園芸百科 ブティック社	26
4	長く乗り続けるためのクルマ運転テクニック図解 高齢者安全運転支援研究会/監修	26
4	まるありがとう 養老孟司/著	26
4	農家が教えるわくわくマメづくり 農文協/編	26
4	相棒は秋田犬 村山二郎/著	26

文庫

順位	書名/著者	回数
1	美しき凶器 東野圭吾/著	40
2	薬屋のひとりごと 1 日向夏/著	36
3	薬屋のひとりごと 2 日向夏/著	33
4	ある閉ざされた雪の山荘で 東野圭吾/著	31
5	薬屋のひとりごと 4 日向夏/著	29
5	薬屋のひとりごと 13 日向夏/著	29

外国語・洋書

順位	書名/著者	回数
1	Harry Potter and the chamber of secrets J.K. Rowling Bloomsbury	25
2	Harry Potter and the philosopher's stone J.K. Rowling Bloomsbury	9
3	Harry Potter and the deathly hallows J.K. Rowling Bloomsbury	4
3	エルマーのぼうけん ルース・スタイルス・ガネット/著	4
4	チョコレート工場の秘密 ロアルド・ダール/著	3
4	Harry Potter and the prisoner of Azkaban J.K. Rowling Bloomsbury	3

700(芸術)

順位	書名/著者	回数
1	はたらく細胞 01 清水茜/著	40
2	「大家さんと僕」と僕 矢部太郎/ほか著	38
2	大家さんと僕 これから 矢部太郎/著	38
4	大家さんと僕 矢部太郎/著	37
5	はたらく細胞 02 清水茜/著	36

800(言語)

順位	書名/著者	回数
1	文字が大きくて見やすい短くてもきちんと伝わる 手紙・はがき・一筆箋 川崎キヌ子/監修	26
2	難訳・和英口語辞典 松本道弘/著	25
3	基本の78パターンで英会話フレーズ800 伊藤太/著	20
4	一度読んだら絶対に忘れない英会話の教科書 牧野智一/著	19
4	爆速でやりなおす中学英語 ダイジュ先生/著	19

<雑誌>

順位	雑誌名	回数
1	ベースボールマガジン 2021/12	28
1	サッカーマガジン 2022/6	28
1	ベースボールマガジン 2022/10	28
4	おりがみ 2023/3	26
4	現代農業 2023/3	26

<児童書>

00(総記)

順位	書名/著者	回数
1	ドラえもん科学ワールドspecialみんなのためのデジタル入門 藤子・F・不二雄/まんが	26
2	ドラえもん探究ワールド本の歴史と未来 藤子・F・不二雄/まんが	25
3	しつもん!ドラえもん 教えて!生物編 藤子・F・不二雄/キャラクター原作	22
4	AIのサバイバル 1 ゴムドリco./文	21
4	しつもん!ドラえもん 教えて!スポーツ編 藤子・F・不二雄/キャラクター原作	21
4	しつもん!ドラえもん 教えて!宇宙・科学編 藤子・F・不二雄/キャラクター原作	21

10(哲学)

順位	書名/著者	回数
1	国際理解につながる宗教のこと3 池上彰/監修	26
2	ドラえもん探究ワールド心の不思議 藤子・F・不二雄/まんが	23
3	漫画君たちはどう生きるか 吉野源三郎/原作	22
3	小学生の何でもお悩み相談室 関和之/マンガ・イラスト	22
5	続ける力 鳥居志帆/マンガ・イラスト	20
5	ミラクルガール相談室女の子のトリセツ ミラクルガールズ委員会/編著	20

20(歴史)

順位	書名/著者	回数
1	日本の歴史 1 集英社	27
2	日本の歴史 [別巻1] 集英社	26
2	図解大事典日本の歴史人物 新星出版社編集部/編	26
2	日本史探偵コナン シーズン2-4 青山剛昌/原作	26
5	日本史探偵コナン [シーズン1]-11 青山剛昌/原作	25
5	マンガでよくわかるねこねこ日本史 9 そにしけんじ/著	25
5	ドラえもん探究ワールド縄文も古墳も!びっくり先史時代 藤子・F・不二雄/まんが	25

30(社会科学)

順位	書名/著者	回数
1	きみは「3.11」をしていますか? 細野不彦/まんが	29
1	災害伝承の大研究 佐藤翔輔/監修	29
3	震災が教えてくれたこと 今野公美子/著	26
4	ドラえもん探究ワールド衣服と制服のひみつ 藤子・F・不二雄/まんが	24
5	リカちゃんゆめをかなえる♥おしごとずかん 講談社	23

40(自然科学)

順位	書名/著者	回数
1	鳥のサバイバル 1 ゴムドリco./文	46
2	宇宙大探検 藤子・F・不二雄/著	41
2	鳥のサバイバル 2 ゴムドリco./文	41
4	地球大探検 藤子・F・不二雄/著	38
5	ドラえもん科学ワールドspecialはじめてのふしぎ 藤子・F・不二雄/まんが	29

50(技術)

順位	書名/著者	回数
1	大気汚染のサバイバル スウィートファクトリー/文	43
2	ロボット世界のサバイバル 1 金政郁/文	36
3	なごやのでんしゃ だいしゅうごう 交通新聞社	26
3	ドラえもん科学ワールド未来のくらし 藤子・F・不二雄/まんが	26
3	ドラえもん社会ワールド社会が楽しくなる!都市とまちづくりの未来 藤子・F・不二雄/まんが	26

60(産業)

順位	書名/著者	回数
1	ドラえもん探究ワールドイヌの不思議 藤子・F・不二雄/まんが	23
2	ドラえもん探究ワールドネコの不思議 藤子・F・不二雄/まんが	22
2	ドラえもん社会ワールド社会がよくわかる!産業とくらし 藤子・F・不二雄/まんが	22
4	ドラえもん探究ワールド食料とおいしさの未来 藤子・F・不二雄/まんが	21
5	はっけん! 鉄道NIPPON ヴァイトゲン社/編	18

70(芸術)

順位	書名／著者	回数
1	すみっぐらし大図鑑 主婦と生活社	43
2	お化けの迷路 香川元太郎／作・絵	40
3	ウルトラマン大図鑑DX ポプラ社	37
4	水の国の迷路 香川元太郎／作・絵	36
5	昆虫の迷路 香川元太郎／作・絵	31

絵 本

順位	書名／著者	回数
1	おしりたんてい プブックきやまのしろいかいぶつ!? トルル／さく・え	152
2	おしりたんてい プブックおどろぼうあらわる! トルル／さく・え	143
3	だるまさんが かがくいひろし／さく	138
4	しろくまちゃんのほっとけーき わかやまけん／え	123
5	おしりたんてい プブックおしりたんていがふたりいる!? トルル／さく・え	119

80(言語)

順位	書名／著者	回数
1	12歳までに知っておきたい語彙力図鑑 齋藤孝／著	27
2	かいけつゾロリのおやじギャグ&なぞなぞ大じてん 原ゆたか／原作	25
3	すぐわかる!これから大事な英語 藤子・F・不二雄／キャラクター原作	24
4	ドラえもん探究ワールド 日本語のひみつ 藤子・F・不二雄／まんが	22
5	文章がうまくなる 関和之／マンガ・イラスト	19

紙 芝 居

順位	書名／著者	回数
1	きょうりゅうぼうやのおともだち 黒川光広／脚本・絵	24
2	アンパンマンとしよぼんまん やなせたかし／作・絵	20
3	なぞなぞのくいのアンパンマン やなせたかし／作・絵	19
4	アンパンマンとドキンちゃん やなせたかし／作・絵	18
5	アンパンマンとつみきのしろ やなせたかし／作・絵	17
5	きょうりゅうぼうやのさかなつり 黒川光広／脚本・絵	17

90(文学)

順位	書名／著者	回数
1	おしりたんてい むらさきふじんのあんごうじけん トルル／さく・え	69
1	おしりたんてい かいとうねらわれたはなよめ トルル／さく・え	69
3	おしりたんてい ふめつのせつとうだん トルル／さく・え	51
4	おしりたんてい あやうしたんていじむしょ トルル／さく・え	49
5	ほねほねザウルス7 カバヤ食品株式会社／原案・監修	48
5	びょういんのおばけずかん 斉藤洋／作	48
5	おしりたんてい みはらしそうのかいじけん トルル／さく・え	48
5	おしりたんてい おしりたんていのこい!? トルル／さく・え	48

<視聴覚資料>

C D

順位	CD名	回数
1	ユーミン万歳! 松任谷由実／歌	19
2	ザ・ベスト・オブ・クライマックス '90-'94 徳永英明ほか／演奏	16
3	いっしょにうたおう!ベストヒットこどものうた 伊勢大貴ほか／うた	13
4	佐藤ママの6才までに覚えたい童謡*唱歌120 佐藤亮子／監修	11
5	五輪真弓 作品集 五輪真弓／歌手	10
5	白鳥／チェロ名曲集 日本コロムビア	10
5	THE MAN / BEST SELECTION 谷村新司／歌手	10
5	HIT SONGS for KIDS えいごのうた 日本コロムビア	10
5	美空ひばり全曲集 美空ひばり／歌	10

D V D

順位	DVD名	回数
1	のび太の宇宙開拓史 藤子・F・不二雄／原作	25
2	劇場版アニメ忍たま乱太郎 忍術学園全員 出動!の段 尼子騒兵衛／原作	23
2	スプーンたんたんたん 香川豊／監督	23
4	となりのトトロ 宮崎駿／監督	22
4	おしりたんてい 1 トルル／原作	22

(6) 電子図書館

新型コロナウイルス感染症対応地方創生臨時交付金を活用し、令和5年2月1日より知立市民を対象にサービス開始。

コンテンツ数

	令和5年度	令和4年度
電子書籍	2,904	2,765
オーディオブック	10	10
計	2,914	2,775

※その他電子図書館用雑誌（オーバードライブマガジン）を購入

貸出数

	令和5年度	令和4年度
4月	707	
5月	616	
6月	561	
7月	795	
8月	846	
9月	1,028	
10月	739	
11月	684	
12月	739	
1月	1,029	
2月	966	1,194
3月	1,013	649
計	9,723	1,843

予約数

令和4年度	169
令和5年度	336

7. 図書館活動

1 定例的活動

行事名	開催日	延参加者数	内容
紙芝居の会	毎月第3土曜日 12回	127人	朗読グループ「あおみ」による紙芝居の上演。
ストーリーテリング	毎月第4土曜日 12回	172人	「おはなしの会ホットケーキ」によるストーリーテリングのおはなし会。
おはなし会	毎月第1木曜日 12回	245人	「ぼちぼちの会」による絵本の読み聞かせやパネルシアター等のおはなし会。
絵本の時間	毎週木曜日 61回	768人	「絵本の時間ボランティア」及び職員による絵本の読み聞かせや紙芝居等。
映画上映会	毎月第2土曜日 12回	601人	様々なジャンルの映画を上映。
ブックスタート	3・4か月児健診時 30回	616人	保健センターにおける3・4か月児健診時に、絵本をプレゼントし、親子の心触れ合うきっかけを作る。
本を楽しむ会	不定期開催 6回	36人	展示コーナーにてビブリオバトルを行い、本の楽しさを伝える。
知立高校 YA特集のPOP展示	4回	—	YA特集の本の紹介POPを作成してもらい、展示。 紹介者：知立高校知立プロジェクト同好会

2 講座・教室

講座名	開催日	延参加者数	内 容
電子図書館の使い方 教室	4月15日	11人	知立市電子図書館の使い方を説明。 講師:瀬尾昌也(株式会社メディアドゥ)
こどもの読書週間 イベント	①4月16日 ②4月23日 ・5月3日 ③5月7日	①40人 ②34人 ③42人	①「春のおはなし&イースターエッグづくり」 絵本の読み聞かせとイースターエッグづくり ②「バルーンアート教室」 こいのぼりのバルーンアートを作成 ③「プテラドンをつくろう」 画用紙でプテラドンを作成。
手縫いで三角袋を 作ろう	4月29日	15人	被服についてのお話や、三角袋の作成。 講師:加藤祥子(愛知教育大学名誉教授)
小説の書き方講座	①6月3日 ②17日、24日	18人	①「小説を書いてみたい」と興味をもっている人向けに、やさしく、実践的に小説の書き方を学ぶ。 ②「プロットとテーマ」についての中級者向けの講座。2回連続講座。 講師:栗林元(実技指導者)
読書感想文にこんな本 はいかが？	6月25日	8人	保護者向けに読書感想文におすすめの本の紹介や、書き方のアドバイスを行う。
七夕飾り教室	7月1日	15人	折り紙で七夕飾りを作成。
科学実験教室 ～妖怪先生の謎と不思議 ラボラトリー～	7月15日	21人	身近な道具や材料を使った実験、身体を使った実験など手品的な要素も入れ、物理・化学・地学はじめ、諸科学を横断した教室。 講師:島田尚幸(あいち妖怪保存会共同代表、爬虫類学・動物生理生態学研究者)

文学講座	10月5日、12日 19日、26日	92人	講師の解説を聞きながら紫式部の作品を読む。 講師:安田徳子 (岐阜聖徳学園大学名誉教授)
チョウの幼虫 観察会	10月7日・8日	—	本物のチョウの幼虫がサナギになるまでの成長の過程を観察
手作りカード教室	10月15日	53人	カードの作成。
ハロウィン仮装衣装をつくろう!	10月29日	93人	ポリ袋などを使用してハロウィン仮装衣装を作る。
わらべうたであそぼ!	11月4日	11組	年齢別にわらべうたを紹介。 講師:北川美知子 (よみがたりサークルたんぽぽ代表)
ブックカバーかけ体験教室	11月24日	8人	本にブックカバー(透明なフィルム)を貼る体験をする。
クリスマスツリーづくり	11月26日	40人	画用紙でクリスマスツリーを作成。
星のオーナメント 工作教室	12月16日	21人	星のオーナメント作成。 講師:酒井章帆 (知立市文化協会 副会長)
水引体験教室	12月27日	8人	水引で梅結びをつくる。
読み聞かせ スキルアップ講座	2月17日	22人	読み聞かせボランティアに関心をもつ人を対象に、読み聞かせについて理解を深める。 講師:藤本千佳子 (ひいらぎ山の子ども文庫 主宰)
『かがみのえほん』の ひみつ	3月3日	27人	『かがみのえほん』の制作秘話およびかがみのカードづくりのワークショップ。 講師:わたなべちなつ(絵本作家)
つくろう 手作りカードケース	3月30日	8人	布を使って図書館の貸出券が入るカードケースを作成する。

3 その他行事等

行事名	開催日	延参加者数	内容
「戦争と平和を考える」 ブックトークと映画会	7月23日	9人	平和や戦争を題材にした本の紹介の あと、戦争に関するDVDを上映。
一日司書	7月26日、 27日、8月2日	11人	市内小学校6年生にレファレンス、ブッ カーかけ等図書館業務などの司書の仕事を 体験してもらう。
子ども向け映画上映会	8月27日	45人	映画「すみっコぐらし 青い月夜のまほうの コ」の上演。
おはなしの時間 ～敬老の日～	9月17日	9人	敬老の日や世界アルツハイマー月間にあ わせ、おじいちゃん・おばあちゃんか登場 する絵本等の読み聞かせをおこなう
図書館職員のお すすめ本	10月1日～ 20日	—	図書館職員がおすすめ本のPOPを作成。
大型紙芝居 (知立の昔話)	10月22日	10人	知立の昔話「天狗さん」「お梅ぎつね」の実 演。 実演：民話まつの会
本の リサイクルコーナー	10月28日～	—	図書館ロビーにて寄贈図書や廃棄図書を 自由に持ち帰ることができるコーナーを設 置。
人形劇公演会	11月5日	80人	幼児向け人形劇の公演。 出演：愛知教育大学人形劇サークル 「じゃんけんぽん」
クリスマスのおはなし会	12月24日	50人	まどから☆おくりもの(絵本)、よいしょよい しょ(紙芝居)、おめでとう(エプロンシアタ ー)、かわいいかくれんぼ(パネルシアタ ー)、さんびきのこぶた(カップシアター)。 サンタさんからのプレゼント渡し。 実演：ぼちぼちの会・図書館職員

新春おたのしみ袋	1月4日	30袋	テーマを決めた本とプレゼント(雑誌の付録等)を中身の見えない状態で選んでもらう。
知立よいとこ 新春ふるさとかるた会	1月7日	16人	「知立ふるさとかるた」を使ったかるた会
図書館探検ツアー	1月28日	19人	図書館のバックヤード見学や本の修理の見学。
ライブラリーコンサート	3月23日	約50人	ピアノやパーカッション、マリンバの演奏。 演奏:PUENTE

4 見学・体験学習等

内 容	実 施 日	対 象
ブックトーク	7月3日	知立東小学校
ブックトーク	6月23日、7月6日	知立南小学校
ブックトーク	7月4日、5日	来迎寺小学校
ブックトーク	11月29日	知立小学校
町たんけん	11月1日	知立西小学校
職場体験	8月22日～24日	知立高等学校
職場体験	9月27日～29日	知立南中学校
職場体験	10月18日～20日	富士松中学校
職場体験	10月25～27日	刈谷東中学校
職場体験	11月30日、12月1日	刈谷南中学校
職場体験	12月12日～14日	朝日中学校
職場体験	1月30日～2月1日	雁が音中学校

5 移動図書館

訪 問 場 所	実 施 日	対 象
中央子育て支援センター	8月16日	施設利用者親子
上重原保育園	6月2日、1月19日	園児
宝保育園	5月19日	園児
知立南保育園	6月16日	園児
高根保育園	6月30日	園児
八橋保育園	6月9日	園児
知立保育園	5月12日、1月12日	園児
上重原西保育園	9月1日、2月8日	園児
来迎寺保育園	2月9日	園児
新林保育園	2月16日	園児

8. 展 示 実 績

展示コーナー

展 示 期 間	団 体 名	展 示 タ イ ト ル	内 容
3月30日～4月25日	知立市図書館	イースターエッグ	イースターエッグ展示
4月22日	本を楽しむ会	ビブリオバトル	ビブリオバトル
4月29日～5月25日	知立市歴史民俗資料館	五月飾り展示(大正～昭和時代) 段ボール甲冑展示	五月飾り、段ボール甲冑展示
6月17日	本を楽しむ会	ビブリオバトル	ビブリオバトル
7月20日～7月30日	知立市中学校美術部	第9回知立市中学校美術部展	市内中学校美術部生徒の作品展示
8月3日～9月3日	知立市図書館	環境学習展示と工作	環境学習作品の展示
8月26日	本を楽しむ会	ビブリオバトル	ビブリオバトル
9月7日～9月13日	肇・翼会	「風景画・静物画・似顔絵」展	風景画・静物画・似顔絵展示
9月28日～10月4日	知立市経済課	フォトコンテスト特別展示	入賞作品展示
10月5日～10月11日	知立市小中学校 人権教育研究会	人権作品展	作品展示
10月12日～10月18日	陽明会	陽明会 洋画作品展	水彩・アクリル・油絵展示
10月19日～10月25日	ゆうゆう絵てがみ	ゆうゆう絵てがみ展	絵てがみ展示
10月27日～11月15日	知立市図書館	おすすめの本紹介	おすすめの本紹介
10月28日	本を楽しむ会	ビブリオバトル	ビブリオバトル
11月23日～11月29日	知立市図書館	YAポップ展示	YAポップ展示
11月30日～12月6日	プラチナ水墨画会	水墨画	色紙、掛軸
12月7日～12月25日	知立市図書館	図書館のクリスマス	作品展示
12月16日	本を楽しむ会	ビブリオバトル	ビブリオバトル
12月28日～1月10日	知立市図書館	知立市よいとこふるさとカルタ	展示
2月3日～2月29日	知立市役所都市開発課	知立にまつわる鉄道歴史展	鉄道写真・模型展示
3月14日～3月20日	たのしい絵画	たのしい絵画	作品展示
3月16日	本を楽しむ会	ビブリオバトル	ビブリオバトル
3月31日	知立市文化協会	紙芝居	紙芝居発表

9. 図書館だより

図書館の情報を伝える機関紙として毎月1回発行しています。

毎号、お知らせや「今月の催しもの」「新しくはいた本」等を掲載しています。

号	主 内 容
令和5年5月号	■たくさん読んで、大きくなあれ！ ◇「ひらいてとじた 笑顔がふえた」
令和5年6月号	■雨の日は、ゆっくり読書したいね！ ◇令和4年度 貸出の多かった本 ◇2022 年間ベストセラー ◇電子図書館 おすすめ本 ◇4月イベント紹介
令和5年7月号	■図書館のイベント紹介！ ◇課題図書貸し出し中！！ ◇夏休みイベント案内 ◇4月・5月イベント紹介
令和5年8月号	■『戦争と平和』について、考えてみませんか ◇夏休み映画上映会 ◇夏を感じる おすすめの本
令和5年9月号	■もっと知ろう 知立山車からくり ◇イベント案内
令和5年10月号	■10月27日から読書週間がはじまります！ ◇図書館・資料館まつり イベント案内 ◇図書館 夏のイベントで楽しみました ◇読書の秋
令和5年11月号	■読書の秋！「私のペースでしおりは進む」 ◇イベント案内 ◇映画上映会
令和5年12月号	■今年の読書生活は、いかがでしたか？ ◇イベント案内 ◇寒い冬にゆっくり読みたいおすすめの小説
令和6年1月号	■2024年は私が主役＝辰・タツ・竜 ◇イベント案内 ◇10月・11月 イベント紹介
令和6年2月号	■いろいろなジャンルの本に挑戦しよう！ ◇つかってみませんか？ 知立市電子図書館 ◇電子図書館 おすすめ本 ◇イベント案内 ◇12月 イベント紹介
令和6年3月号	■成人・卒業～新たな一歩を踏み出した あなたに～ ◇イベント案内 ◇卒業や別れを回想する珠玉の小説
令和6年4月号	■「ひらいてワクワク めくってドキドキ」 ◇新学期・新生活応援 ～お弁当レシピ本紹介～ ◇イベント案内

知立市民の誓い

かきつばたの花、街道の松並木。
歴史と伝統にはぐくまれた、明るく住みよい
知立市の発展をめざし、ここに、わたくした
ちは市民の誓いをさだめます。

1. 交通道德を守り、安全なまちをつくりま
1. 健全な環境をつくり、若い力を育てま
1. 感謝の心もち、明るい家庭をつくりま
1. 公共物を大切に、美しいまちをつくりま
1. 教養を高め、文化の向上につとめま

令和6年 6月発行

編集・発行 知立市図書館

〒472-0053

知立市南新地二丁目3番地3

電話 0566-83-1131

FAX 0566-83-6675

Mail : library@city.chiryu.lg.jp

X : @chiryu_tosyo →



HP : <https://library.city.chiryu.aichi.jp/> →

